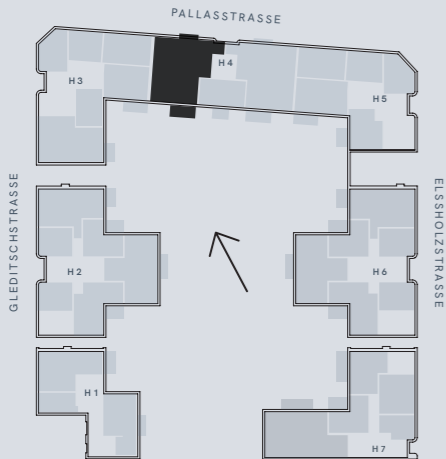


# WINTERFELDT



## We 4.2.09

Etage | Floor

2

Zimmer | Rooms

4

Wohnfläche | Living space

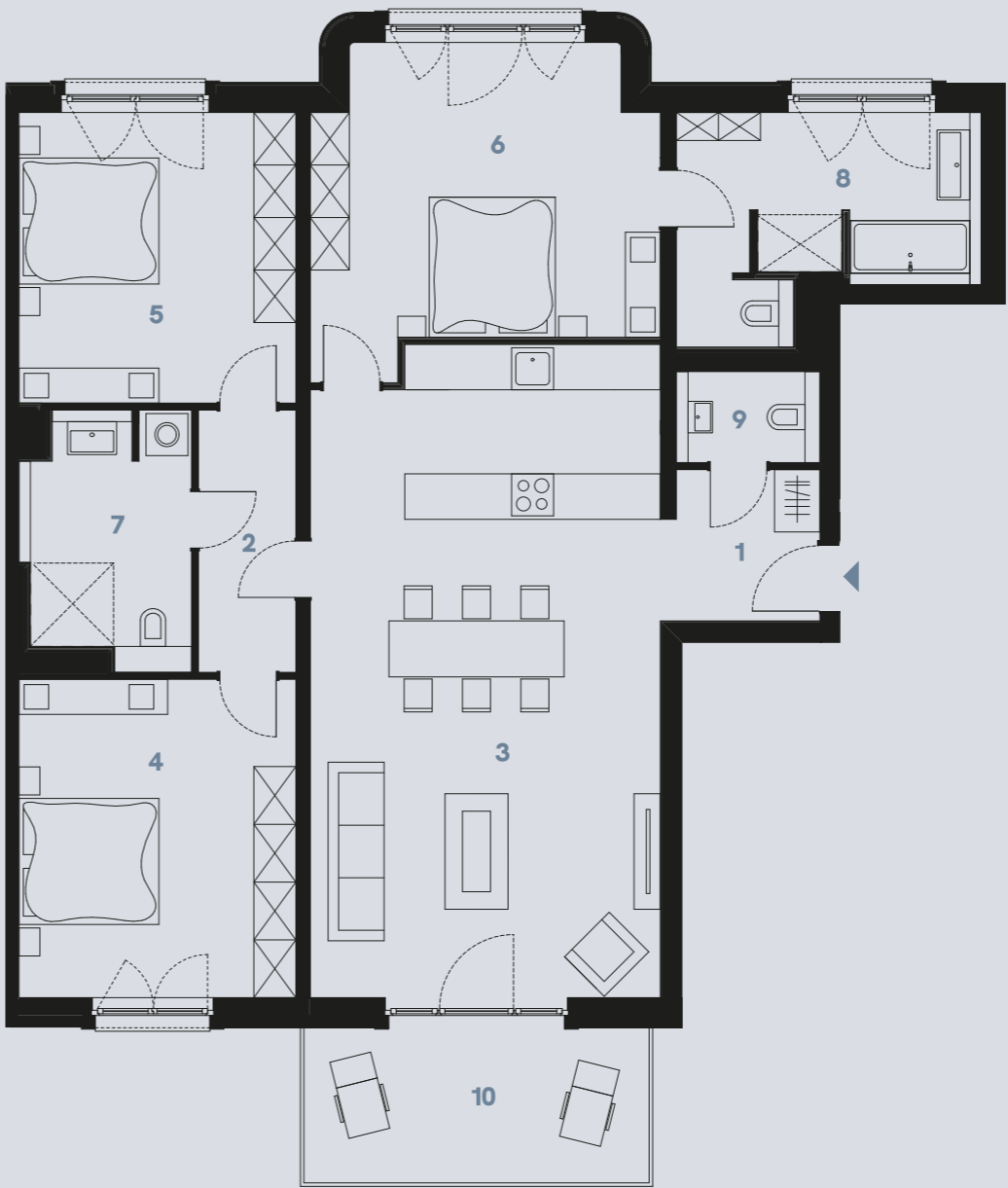
140,18 m<sup>2</sup>

Nutzfläche | Usable area

145,81 m<sup>2</sup>

Kaufpreis | Purchase price

1.404.972,00 €



<p><b>1</b> Diele Hallway ..... 4,65 m<sup>2</sup></p> <p><b>2</b> Flur Corridor ..... 6,40 m<sup>2</sup></p> <p><b>3</b> Wohnen/ Essen/ Küche Living/ Dining/ Kitchen ..... 42,11 m<sup>2</sup></p> <p><b>4</b> Schlafen 1 Sleeping Room 1 ..... 17,98 m<sup>2</sup></p>	<p><b>5</b> Schlafen 2 Sleeping Room 2 ..... 16,41 m<sup>2</sup></p> <p><b>6</b> Schlafen 3 Sleeping Room 3 ..... 24,68 m<sup>2</sup></p> <p><b>7</b> Bad 1 Bathroom 1 ..... 8,11 m<sup>2</sup></p> <p><b>8</b> Bad 2 Bathroom 2 ..... 11,76 m<sup>2</sup></p>	<p><b>9</b> WC WC ..... 3,13 m<sup>2</sup></p> <p><b>10</b> Balkon* Balcony* ..... 11,27 m<sup>2</sup></p>
---	--	--

\* Terrassen & Balkone wurden mit 50% der Nutzfläche in die Wohnfläche eingerechnet. Pläne sind nicht maßstabsgetreu.

Die Umsetzung von Gestaltungsvorschlägen, Planungsunterlagen und dargestellten 3-D-Visualisierungen der Gebäude und einzelner Räume in dieser Broschüre können von der Realität und der tatsächlichen Ausführung, auch hinsichtlich der Flächenangaben, abweichen. Vorgestellte Materialien, Fabrikate und Ausstattungsgegenstände sind ein unverbindlicher Gestaltungsvorschlag und können durch gleichwertige andere Fabrikate ersetzt werden. Aufwertende Ausstattung / Upgrades sind gegen Aufpreis selbstverständlich möglich. Verbindlich für die Ausführung sind allein die Bau - und Leistungsbeschreibung des Kaufvertrages. Abweichungen aufgrund behördlicher Auflagen und Änderungen durch die Genehmigungsbehörden bleiben vorbehalten.